

ВДЪХНОВЯВАМЕ ПРИРОДАТА

Чрез балансирана резорбция



IngeniOS™ β -TCP
Биоактивни
Синтетичени
Костни Частици



Резорбируем
Небиологичен
Избор за
Костна регенерация

1 Биоактивна формула

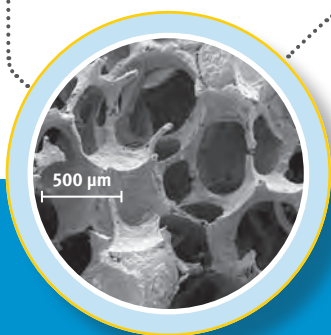
- Чистата фаза бета трикалциев фосфат от небиологичен произход е импрегнирана със силикати, които спомагат за повишената биоактивност

3 Резорбируема

- Създадена така, че да се резорбира, когато започне заместването с естествена кост

2 Васкуляризирана костна регенерация

- 75% свързаните помежду си пори спомагат да се васкуляризацията и



IngeniOs β -TCP Биоактивни
Синтетичени Костни Частици
IngeniOs β -TCP на 50x увеличение

INGENIOS β -TCP

BIOACTIVE

Допълнителни предимства

- 100% Небиологичен костозаместител
- Радиоопакерен - за по-лесно разпознаване при рентгенография
- С възможност за прибавяне на добавки с цел да се увеличи обема или да се добави радиоопакитет

Клинична употреба

- Аугментация и реконструкция на алвеоларния гребен
- Запълване на интраосални пародонтални костни дефекти
- Запълване на костни дефекти след резекция на корена, апикална остеотомия или цистектомия
- Запълване на екстракционни джобове за да се запази обема на костта
- Синус-лифт

Информация за поръчки

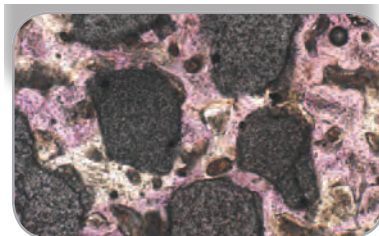
Каталожен номер	Описание
0-602501	IngeniOs β -TCP Bioactive Synthetic Bone Particles, 0.25cc, 0.25-1mm
0-600501	IngeniOs β -TCP Bioactive Synthetic Bone Particles, 0.5cc, 0.25-1mm
0-601001	IngeniOs β -TCP Bioactive Synthetic Bone Particles, 1cc, 0.25-1mm
0-602001	IngeniOs β -TCP Bioactive Synthetic Bone Particles, 2cc, 0.25-1mm
0-700501	IngeniOs β -TCP Bioactive Synthetic Bone Particles, 0.5cc, 1-2mm
0-701001	IngeniOs β -TCP Bioactive Synthetic Bone Particles, 1cc, 1-2mm
0-702001	IngeniOs β -TCP Bioactive Synthetic Bone Particles, 2cc, 1-2mm

Предимства на β -TCP формулата

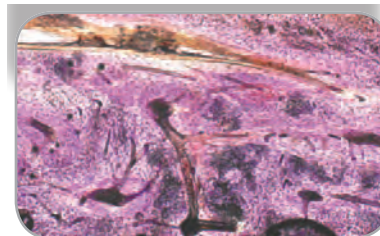
При изследвания направени с конвенционалната β -TCP формула е доказано, че костните частици се резорбират прекалено бързо и съответно количеството на новообразуваната кост не е достатъчно.

IngeniOs β -TCP биоактивни, синтетични костни частици са обогатени със силикат частици, чиято формула на изработване е направена така, че процесът на резорбция да съпътства процесът на заместване с естествена кост.

ХИСТОЛОГИЧНО ИЗСЛЕДВАНЕ СЛЕД 6-МЕСЕЦА



Фиг. 1 - IngeniOs β -TCP Биоактивни синтетични костни частици



Фиг. 2 - Cerasorb M Dental β -TCP Костен заместител

На овчи модел, 6 месеца след имплантиране IngeniOs β -TCP – биоактивни частици са представени и след това резорбирани докато се поддържа мястото на костното образуване в дефекта. Остеобласти се наблюдават в порите на резорбираните частици, показващи биосъвместимост и остеокондуктивност. [Фиг. 1]. В дефекта лекуван с Cerasorb® M Dental β -TCP костен заместител, малък брой частици са останали за да поддържат костта. [Фиг. 2]

Контакти:

Вилем ООД
1421 гр. София
ул. "Крум Попов" 62
Тел: +359 886 87 93 92; 02/865 35 40
E-mail: jivka@vilem.bg
www.vilem.bg

